

長沢地域の皆様

面白クイズ

難問多数！！

挑戦者募集



少し難しい問題も含めました。
回答が分かった方は、裏面を参照にご応募ください。
応募者全員から抽選で粗品を進呈します。
らぶながさわ(Twitter)では、ヒントなどの情報も発信します。

3月3日(火)発行の子ども向け「つながる新聞(号外)」も合わせて挑戦ください。

応募×切 3月28日(土)



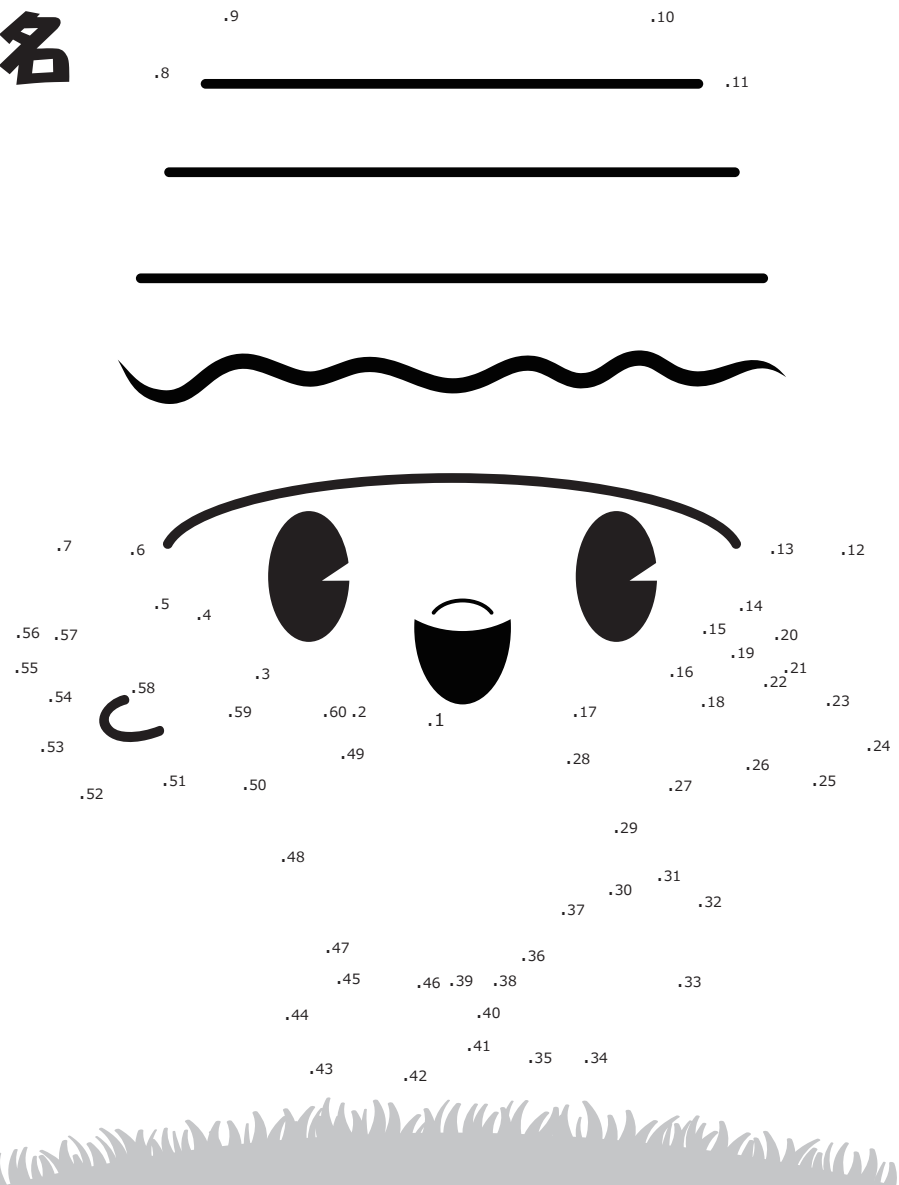
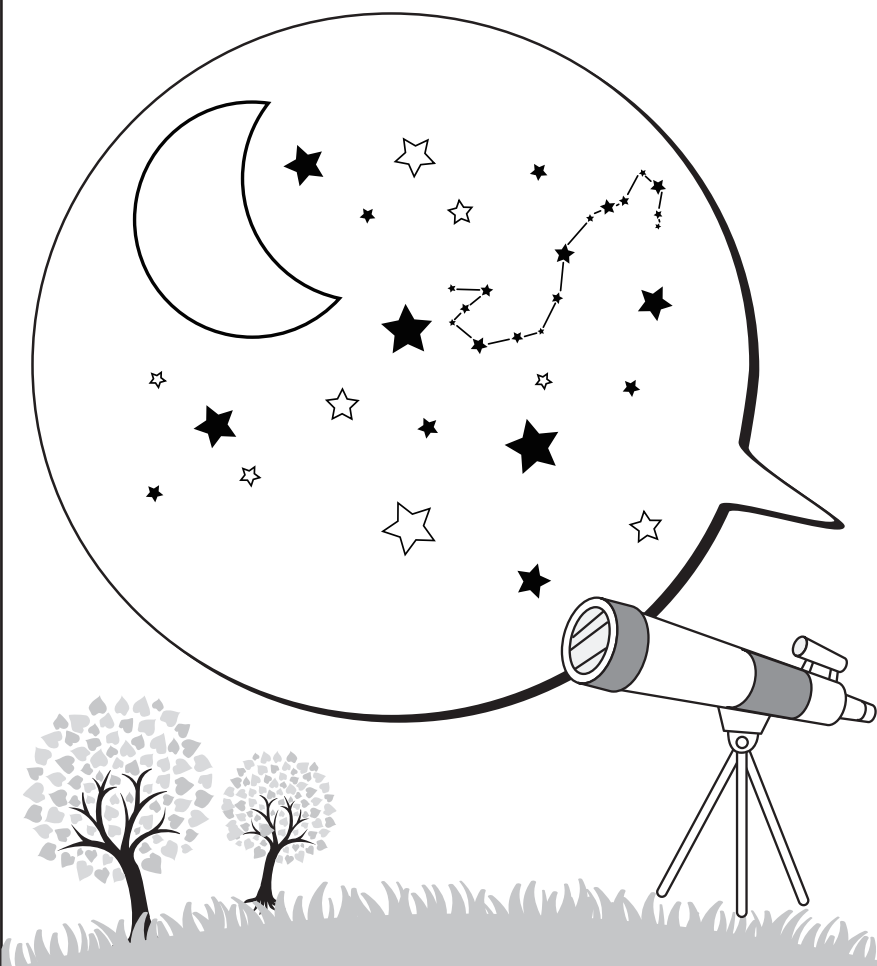
らぶながさわ(Twitter)

https://twitter.com/nagasawa_town



川崎のキャラクター名

1から★まで順番に点を結ぶと絵が現れます。



ご家族でお考えください！！

2 地図の国名は?

ヒント
6月10日が祝日!




超難問

3 戦国時代に稲毛三郎重成により築かれたと伝わる、生田緑地内にあった城の名前は?




4 なぞなぞ?

パソコンのキーボードが1箇所だけ壊れてしまい作業ができなくなっていました。さて、キーボードのどこが壊れた?



※ローマ字入力です(∧_∧)

5 東京上野恩賜公園西郷隆盛像の横にいる愛犬の名前は?

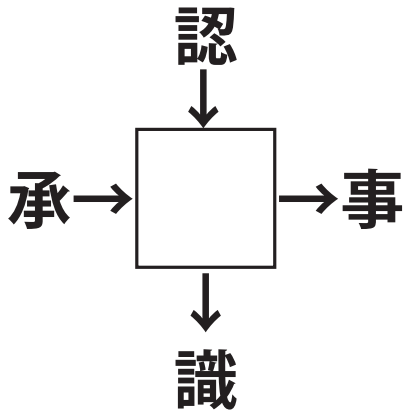


6 なぞなぞ?

隣の家の犬「ポチ」は気性が荒くて誰にでも吠えます。しかしお向かいの「タロウ」はまったく吠えません。なぜでしょうか?



7 □の中に一文字の漢字を入れると4つのことばができます。



長沢の皆さん

新型コロナウイルスの感染が心配されています。子どもたちは、学校が休校になりました。こういう時期だからと思い、長沢まちづくり協議会さん、高橋工務店さんと協力してつながる新聞(号外)発行することになりました。

家族で挑戦されることをおすすめします。**遊び感覚でお楽しみ**いただければ幸いです。

ASA南生田 所長 原山昇

8 イラストのことわざは?




ネコは関係ないよ!
ただのイメージイラスト

※いくつもの回答が出そう(∧_∧;)

問題制作

楽しいことが大好き!!
町の大工
高橋工務店




編集後記

「つながる新聞」は、ほぼ月1回発行しています。長沢地域の情報を気まますに発信中!!

「号外」は地域の皆さんが楽しめる内容にしました。

[情報提供]
ASA南生田 TEL.976-0540 までお願いします。



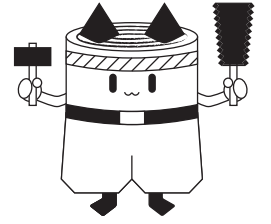
らぶながさわ

応募用紙

ASA南生田郵送&持込可

答えが分かったら FAX.044-975-0836 TEL.044-977-2348 メール.info@daiku-san.net

- ①キャラクター()
- ②国名()
- ③城名()
- ④一箇所()
- ⑤犬の名前()
- ⑥なぜ?吠えない()
- ⑦漢字一文字()
- ⑧ことわざ()
- お名前()
- ご連絡先()
- ご住所()



応募×切 3月31日(火)まで

※問題と回答は、高橋工務店が用意したものとご理解ください!!
 ※応募者全員から抽選で粗品を進呈。当選は、賞品の発送にかえさせていただきます。
 ※いただいた個人情報は、このクイズの当選等以外使用しません。